

Celular

As Cortinas Uniflex, por serem fabricadas sob encomenda e com medidas específicas, têm a garantia a partir da data de fabricação que consta na etiqueta colocada no perfil superior do produto. Todos os produtos manuais e motorizados, desde que tenham sido instalados por uma revenda Uniflex, têm 05 anos no mecanismo, motor, contra material defeituoso, vício oculto e erro de fabricação e de 02 anos para tecidos, componentes eletrônicos, como controle remoto, interruptor, receptor e transformador. Caso o produto venha a apresentar problema, o mesmo será retirado pela revenda que efetuou a instalação e enviado para a fábrica, onde será reparado ou terá as peças substituídas sem ônus para o proprietário. Para ter direito a essa garantia, entre em contato com seu revendedor, que será responsável pela retirada, o transporte e por notificar a fábrica. Esta garantia é extensiva tão somente ao comprador original, desde que o produto seja mantido na janela para a qual foi fabricado.

O que não está previsto nesta garantia

Esta garantia, entretanto, não cobre defeitos nem danos causados por acidentes, desgaste natural dos cordões ou correia, outras alterações decorrentes de mau uso, produto recortado, por não serem seguidas corretamente as instruções de uso e manutenção ou quaisquer alterações causadas por lavagem, reforma, aplicação incorreta ou contato com água ou produtos de limpeza. Da mesma forma, não cobre defeitos nem danos provocados por janelas abertas com vento e chuva, alagamento e pela exposição do produto a ambientes que lhe são excessivamente agressivos e implicam afetação direta ou corrosão dos materiais que o compõem, tais como salinidade do litoral, laboratórios (sobretudo os que manipulam elementos químicos) ou bolor e mofo, oriundos de locais com excessiva umidade. Esta garantia não cobre desgaste natural de peças como cordões, escadinhas, correias e freios após 3 meses da data da compra. A garantia não cobre desbotamento por ação de raios UV. Todos os produtos Uniflex destinam-se exclusivamente ao uso em ambientes internos. Caberá ao revendedor indicar o produto correto para cada ambiente (mecanismo, tecido ou proteção solar), obedecendo às limitações de medidas constantes em nossas tabelas de preços, percebendo possíveis interferências existentes e fatores como luminosidade, umidade, localização, obstáculos e garantindo a perfeita instalação do produto. A responsabilidade da fábrica limita-se à reparação dos defeitos cobertos por esta garantia, no menor prazo possível, sem nenhum ressarcimento ou indenização de qualquer natureza. Os custos de transporte do envio e devolução do produto reparado são de inteira responsabilidade da revenda. A garantia não cobre eventuais danos causados pela falta do produto durante o tempo necessário para análise, reparo ou conserto do mesmo. Solicitamos ao cliente que realize uma inspeção durante o recebimento e a instalação do produto e exija sua Nota Fiscal.

A garantia Uniflex não cobrirá produtos que tenham tido sua etiqueta interna retirada. Se for necessário o retorno da mercadoria à fábrica, o canhoto em anexo deverá ser preenchido corretamente, com o carimbo da loja, e enviado juntamente com a cópia da Nota Fiscal.

As peças poderão ter uma vida útil mais longa se as instruções de uso, manutenção e limpeza dos produtos apresentados neste certificado forem seguidas com cuidado:

Instruções de manutenção e limpeza

1. Cortina Celular

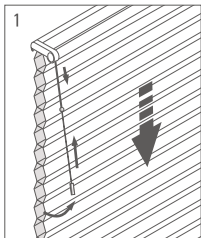
Para limpar, deixe a cortina totalmente abaixada e utilize um aspirador de pó com bocal escova. Para sujeiras mais profundas ou eventuais manchas, utilize uma esponja umedecida em água morna e sabão neutro.

2. Todos os Tecidos

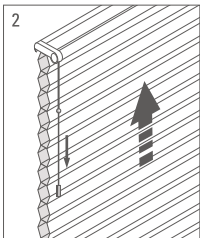
Não use produtos à base de cloro. Não use ferro de passar, nem vaporizadores. Ao detectar a presença de insetos ou qualquer material que possa manchar o produto, remova-os antes de recolher, para evitar manchas residuais e danos ao tecido. Havendo necessidade de uma limpeza mais profunda, e a fim de manter a garantia, a mesma deverá ser solicitada exclusivamente a uma revenda Uniflex, que oferece o serviço de forma profissional. Um produto Uniflex deve ser sempre removido por uma revenda autorizada Uniflex para não perder a garantia. Para limpeza do vidro ou quadro da janela, não usar produtos de limpeza agressivos, como: água sanitária ou álcool, pois estes podem manchar o produto.

Instruções de Uso

Celular Standard

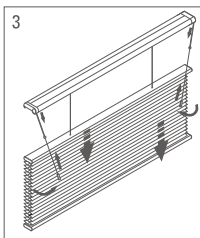


Para abaixar a Cortina, puxe a corda em direção ao centro da peça, destrave-a com um leve toque e deixe-a deslizar até atingir a posição desejada. Para travar, leve a corda para a lateral e solte-a. (Figura 1)

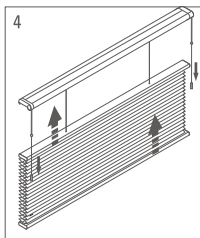


Para recolher a Cortina, puxe a corda para baixo, até atingir a posição desejada. Para manter a cortina na posição desejada, leve a corda para a lateral e solte-a. (Figura 2)

Celular Top Down Standard

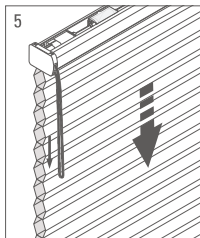


Para abaixar a Cortina, destrave a corda do lado direito com um leve toque e deixe-a deslizar até atingir a posição desejada. Depois abaixe o perfil superior até onde desejar, do mesmo modo, usando a corda do lado esquerdo. (Figura 3)

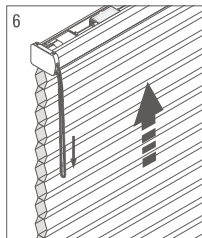


Para recolher o perfil superior, puxe a corda do lado esquerdo até atingir a posição desejada. Para manter a cortina na posição desejada, leve a corda para a lateral e solte-a. Para recolher a cortina, use a corda da direita do mesmo modo. (Figura 4)

Celular Mono Small, Medium e Large

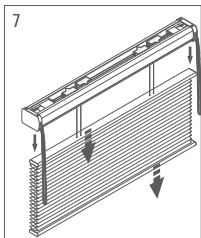


Para descer a Cortina, puxe o lado de trás do cordão até atingir a posição desejada. (Figura 5)

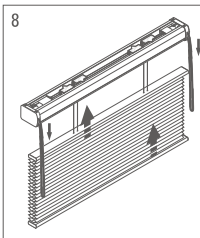


Para recolher a Cortina, puxe o lado da frente do cordão até atingir a posição desejada. (Figura 6)

Celular Top Down Small e Medium

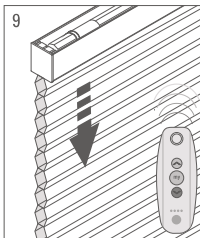


Para descer a Cortina, puxe o lado de trás do cordão direito até atingir a posição desejada. Depois abaixe o perfil superior até onde desejar, do mesmo modo, usando o cordão do lado esquerdo. (Figura 7)

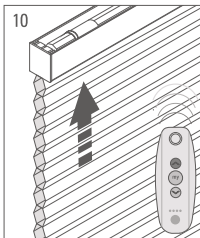


Para recolher o perfil superior, puxe o lado da frente do cordão esquerdo até atingir a posição desejada. Para recolher a cortina, use o cordão da direita do mesmo modo. (Figura 8)

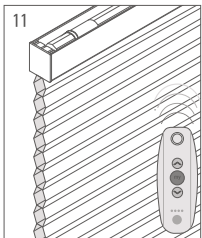
Celular Motorizada



Para abaixar a Cortina, aperte o botão de comando inferior do controle remoto ou do interruptor. (Figura 9)



Para recolher a Cortina, aperte o botão de comando superior do controle remoto ou do interruptor. (Figura 10)



Para parar a Cortina, aperte o botão de comando central do controle remoto ou do interruptor. (Figura 11)