

## Alumínio 16 e 15 mm

As Persianas Uniflex, por serem fabricadas sob encomenda e com medidas específicas, têm a garantia a partir da data de fabricação que consta na etiqueta colocada no perfil superior do produto. Todos os produtos manuais e motorizados, desde que tenham sido instalados por uma revenda Uniflex, têm garantia de 05 anos no mecanismo, motor, contra material defeituoso, vício oculto e erro de fabricação e de 02 anos para tecidos, componentes eletrônicos, como controle remoto, interruptor, receptor e transformador. Caso o produto venha a apresentar problema, o mesmo será retirado pela revenda que efetuou a instalação e enviado para a fábrica, onde será reparado, ou terá as peças substituídas sem ônus para o proprietário. Para ter direito a essa garantia, entre em contato com seu revendedor, que será responsável pela retirada, transporte e por notificar a fábrica. Esta garantia é extensiva tão somente ao comprador original, desde que o produto seja mantido na janela para a qual foi fabricado.

### O que não está previsto nesta garantia

Esta garantia, entretanto, não cobre defeitos nem danos causados por acidentes, desgaste natural dos cordões ou correias, outras alterações decorrentes de mau uso, produto recortado, por não serem seguidas corretamente as instruções de uso e manutenção ou quaisquer alterações causadas por lavagem, reforma, alteração incorreta ou contato com água ou produtos de limpeza. Da mesma forma, não cobre defeitos nem danos provocados por janelas abertas com vento e chuva, alojamento e pela exposição do produto a ambientes que lhe são excessivamente agressivos e implicam alteração visual ou corrosão dos materiais que o compõem, tais como salinidade do litoral, laboratórios (sobretudo os que manipulam elementos químicos) ou bolor e mofo, oriundos de locais com excessiva umidade. Esta garantia não cobre desgaste natural de peças como cordões, escadinhas, correntes e freios após 3 meses da data da compra. Também não cobre desalinhamento entre as lâminas de peças instaladas lado a lado, que podem apresentar pequena variação na sua altura total de até 5mm. A garantia não cobre deslocamento por ação de raios UV. Todos os produtos Uniflex destinam-se exclusivamente ao uso em ambientes internos. Caberá ao revendedor indicar o produto correto para cada ambiente (mecanismo, tecido ou proteção solar), obedecendo às limitações de medidas constantes em nossas tabelas de preços, percebendo possíveis interferências existentes e fatores como luminosidade, umidade, localização, obstáculos e garantindo a perfeita instalação do produto. A responsabilidade da fábrica limita-se à reparação dos defeitos cobertos por esta garantia, no menor prazo possível, sem nenhum ressarcimento ou indenização de qualquer natureza. Os custos de transporte do envio e devolução do produto reparado são de inteira responsabilidade da revenda. A garantia não cobre eventual dano causado pela falta do produto durante o tempo necessário para análise, reparo ou conserto do mesmo. Solicitamos ao cliente que realize uma inspeção durante o recebimento e a instalação do produto e exija sua Nota Fiscal. A garantia Uniflex não cobrirá produtos que tenham sido sua etiqueta interna retirada. Se for necessário o retorno da mercadoria à fábrica, o canhoto da ordem de serviço deverá ser preenchido corretamente, com o carimbo da loja, e enviado juntamente com a cópia da Nota Fiscal.

As peças poderão ter uma vida útil mais longa se as instruções de uso, manutenção e limpeza dos produtos apresentados neste certificado forem seguidas com cuidado:

## Instruções de manutenção e limpeza

### 1. 16 mm

Slate 743, Onyx 742, Chome 717, Silver 700, Black 619, Cream 620, Concrete 617, Light Grey 611, Off White 266, White 825, Ice 609 ou Lavander 579

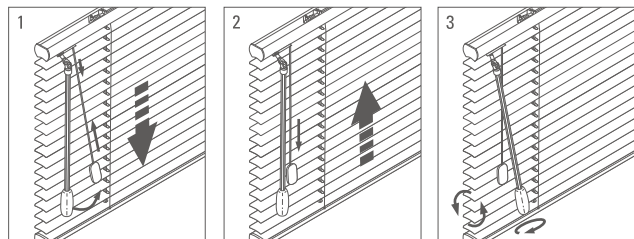
### 2. 25 mm

Green 489, Black 619, Navy Blue 679, Lavander 579, Ice 609, White 825, Champagner 628, Cream 620, Black 3619, Champagner 3628, Silver 3700, White 3609, Silver 700, Chrome 717, Gold 736, Old Rose 738, Bronze 737 ou Tin 741.

Para limpar, feche as lâminas da persiana e passe aspirador de pó com bocal de escova, espanador ou pano levemente umedecido, no mesmo sentido das lâminas. Após limpar um dos lados, gire as lâminas para limpar o outro lado. Quando utilizado o pano úmido, deixe as lâminas abertas até que sequem completamente. Havendo necessidade de uma limpeza mais profunda, a fim de manter a garantia, a mesma deverá ser solicitada exclusivamente a uma revenda Uniflex, que oferece o serviço de forma profissional. Um produto Uniflex deve ser sempre removido por uma revenda autorizada Uniflex para não perder a garantia. Para limpeza do vidro ou quadro da janela, não usar produtos de limpeza agressivos, como: água sanitária ou álcool, pois estes podem manchar o produto.

## Instruções de Uso

### Alumínio Standard 16 e 25 mm

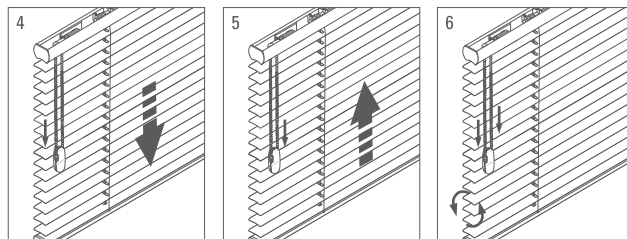


Para abaixar a Persiana, puxe a corda em direção ao centro, destravando-a com um leve toque e deixe-a deslizar até atingir a posição desejada. Para travar a persiana na nova posição, leve a corda para a lateral e solte-a. (Figura 1)

Para recolher a Persiana, puxe a corda para baixo, com as lâminas na horizontal até atingir a posição desejada. Para manter a persiana na posição desejada, leve a corda para a lateral e solte-a. (Figura 2)

Para bascular as lâminas da Persiana, incline um pouco o bastão em sua direção, gire-o para o lado desejado e deixe-o assim que a posição desejada for atingida. (Figura 3)

### Alumínio Mono Small 16 e 25 mm

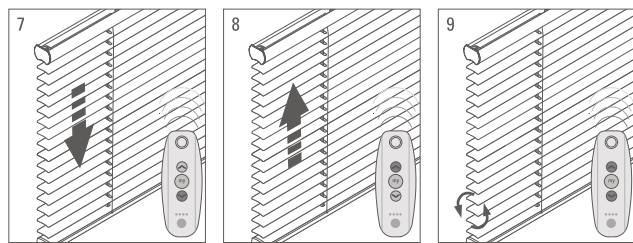


Para abaixar a Persiana, puxe o lado esquerdo da correia até atingir a posição desejada. (Figura 4)

Para recolher a Persiana, puxe o lado direito da correia até atingir a posição desejada. (Figura 5)

Para bascular as lâminas da Persiana, basta puxar a correia do lado direito até atingir a posição de inclinação desejada. (Figura 6)

Alumínio Motorizada Baixa Voltagem 16 e 25 mm

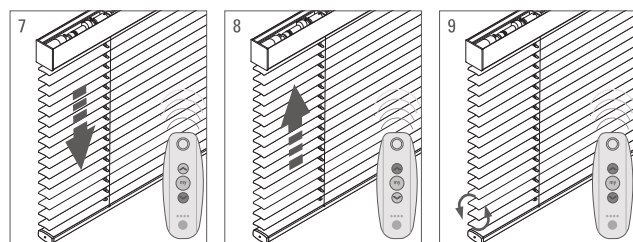


Para abaixar a Persiana, aperte por 2 segundos o botão de comando inferior do controle remoto ou do interruptor. Para parar o movimento, aperte o botão central do controle remoto. (Figura 7)

Para recolher a Persiana, aperte por 2 segundos o botão de comando superior do controle remoto ou do interruptor. Para parar o movimento, aperte o botão central do controle remoto. (Figura 8)

Para bascular as lâminas da Persiana, aperte com curtos intervalos o botão inferior ou superior, inclinando as lâminas até a posição desejada. (Figura 9)

Alumínio Motorizada Alta Voltagem 25 mm

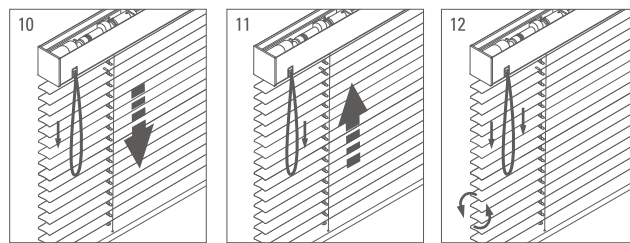


Para abaixar a Persiana, aperte por 2 segundos o botão de comando inferior do controle remoto ou do interruptor. Para parar o movimento, aperte o botão central do controle remoto. (Figura 7)

Para recolher a Persiana, aperte por 2 segundos o botão de comando superior do controle remoto ou do interruptor. Para parar o movimento, aperte o botão central do controle remoto. (Figura 8)

Para bascular as lâminas da Persiana, aperte com curtos intervalos o botão inferior ou superior, inclinando as lâminas até a posição desejada. (Figura 9)

Alumínio 25 mm Mono Medium Plus



Para abaixar a Persiana, puxe o lado de trás da correia até atingir a posição desejada. (Figura 10)

Para recolher a Persiana, puxe o lado da frente da correia até atingir a posição desejada. (Figura 11)

Para bascular as lâminas da Persiana, basta puxar a correia do lado direito até atingir a posição de inclinação desejada. (Figura 12)