

Madeira

As Persianas Uniflex, por serem fabricadas sob encomenda e com medidas específicas, têm a garantia a partir da data de fabricação que consta na etiqueta colocada no perfil superior do produto. Todos os produtos manuais e motorizados, desde que tenham sido instalados por uma revenda Uniflex, têm garantia de cinco anos contra material defeituoso, falha oculta, erro de fabricação do produto, ou de componentes eletrônicos, como controle remoto, interruptor, receptor e transformador. Caso o produto venha a apresentar problema, o mesmo será retirado pela revenda que efetuou a instalação e enviado para a fábrica, onde será reparado, ou terá as peças substituídas sem ônus para o proprietário. Para ter direito a essa garantia, entre em contato com seu revendedor, que será responsável pela retirada, transporte e por notificar a fábrica. Esta garantia é extensiva tão somente ao comprador original, desde que o produto seja mantido na janela para a qual foi fabricado.

O que não está previsto nesta garantia

Esta garantia, entretanto, não cobre defeitos nem danos causados por acidentes, desgaste natural dos cordões ou correias, outras alterações decorrentes de mau uso, produto recortado, por não serem seguidas corretamente as instruções de uso e manutenção ou quaisquer alterações causadas por lavagem, reforma, alteração incorreta ou contato com água ou produtos de limpeza. Da mesma forma, não cobre defeitos nem danos provocados por janelas abertas com vento e chuva, alojamento e pela exposição do produto a ambientes que lhe são excessivamente agressivos e implicam alteração visual ou corrosão dos materiais que o compõem, tais como salinidade do litoral, laboratórios (sobretudo os que manipulam elementos químicos) ou bolor e mofo, oriundos de locais com excessiva umidade. Esta garantia não cobre desgaste natural de peças como cordões, escadinhas, correntes e freios após 3 meses da data da compra. A garantia não cobre desalinhamento entre as lâminas de peças instaladas lado a lado, que podem apresentar pequena variação na sua altura total de até 5mm. A garantia não cobre deslocamento por ação de raios UV. Todos os produtos Uniflex destinam-se exclusivamente ao uso em ambientes internos. Caberá ao revendedor indicar o produto correto para cada ambiente (mecanismo, tecido ou proteção solar), obedecendo às limitações de medidas constantes em nossas tabelas de preços, percebendo possíveis interferências existentes e fatores como luminosidade, umidade, localização, obstáculos e garantindo a perfeita instalação do produto. A responsabilidade da fábrica limita-se à reparação dos defeitos cobertos por esta garantia, no menor prazo possível, sem nenhum ressarcimento ou indenização de qualquer natureza. Os custos de transporte do envio e devolução do produto reparado são de inteira responsabilidade da revenda. A garantia não cobre eventual dano causado pela falta do produto durante o tempo necessário para análise, reparo ou conserto do mesmo. Solicitamos ao cliente que realize uma inspeção durante o recebimento e a instalação do produto e exija sua Nota Fiscal. A garantia Uniflex não cobrirá produtos que tenham sido sua etiqueta interna retirada. Se for necessário o retorno da mercadoria à fábrica, o canhoto da ordem de serviço deverá ser preenchido corretamente, com o carimbo da loja, e enviado juntamente com a cópia da Nota Fiscal.

Nas Persianas de Madeira informamos que, por se tratar de um produto natural, poderá haver variações de tonalidade nas lâminas, bandô e base.

Todos os produtos Uniflex destinam-se exclusivamente ao uso em ambientes internos. Caberá ao revendedor indicar o produto correto para cada ambiente (mecanismo, tecido ou proteção solar), obedecendo às limitações de medidas constantes em nossas tabelas de preços, percebendo possíveis interferências existentes e fatores como luminosidade, umidade, localização, obstáculos e garantindo a perfeita instalação do produto. A responsabilidade da fábrica limita-se à reparação dos defeitos cobertos por esta garantia, no menor prazo possível, sem nenhum ressarcimento ou indenização de qualquer natureza. Os custos de transporte do envio e devolução do produto reparado são de inteira responsabilidade da revenda. A garantia não cobre eventual dano causado pela falta do produto durante o tempo necessário para análise, reparo ou conserto do mesmo.

Solicitamos ao cliente que realize uma inspeção durante o recebimento e a instalação do produto e exija sua Nota Fiscal. A garantia Uniflex não cobrirá produtos que tenham tido sua etiqueta interna retirada. Se for necessário o retorno da mercadoria à fábrica, o canhoto da ordem de serviço deverá ser preenchido corretamente, com o carimbo da loja, e enviado juntamente com a cópia da Nota Fiscal.

As peças poderão ter uma vida útil mais longa se as instruções de uso, manutenção e limpeza dos produtos apresentados neste certificado forem seguidas com cuidado:

Instruções de manutenção e limpeza

1. WOOD COLLECTION | EXOTIC WOOD

White Oak Brushed 494, Mist 495, Geige 496, Slat 497, Bison 493, Mahogany 498, Black Coffee 499.

2. DESIGN WOOD

Bleached Oak 361, Zebrano 364, Cherry 365, Rose Wood 368, Ebony 369.

3. WOOD COLLECTION | CLASSIC WOOD

White 351, Cream 352, Black 359, Nature 342, Oak 344, Smoke e Grey 345, American Walnut 346, Saddle Brown 347, Espresso 349.

4. NATURAL WOOD

Natural 332, Oak 332, Chestnut 335, Walnut 336, Saddle Brown 337, Espresso 339, Dark Cherry 338.

5. WOOD COLLECTION | NEW BAMBOO WOOD

Toscany Night 358, Patagonia Pebble 357, Savannah Stone 356, Tanzania Taupe 355, Sahara Beige 353, Islandic Infusion 352.

6. BAMBOO WOOD

White 322, Natural 325, Beige 323, Wenge 327, Espresso 329, Snow White 321, Cloud 324, Ash 326, Black 328.

7. WOOD COLLECTION | FROSTED WOOD

White 441, Sand 443, Cloud 445, Taupe 446, Limestone 447, Smoke 448, Black 449.

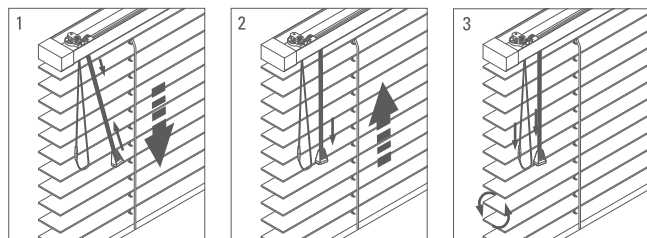
8. FAUX WOOD

Bright White 230, Alabaster 232, Limestone 236, Black 239.

Para limpar, feche as lâminas da persiana e passe aspirador de pó com bocal de escova, espanador ou pano levemente umedecido, no mesmo sentido das lâminas. Após limpar um dos lados, gire as lâminas para limpar o outro lado. Quando utilizado o pano úmido, deixe as lâminas abertas até que sequem completamente. Havendo necessidade de uma limpeza mais profunda, a fim de manter a garantia, a mesma deverá ser solicitada exclusivamente a uma revenda Uniflex, que oferece o serviço de forma profissional. Um produto Uniflex deve ser sempre removido por uma revenda autorizada Uniflex para não perder a garantia. Para limpeza do vidro ou quadro da janela, não usar produtos de limpeza agressivos, como água sanitária ou álcool, pois estes podem manchar o produto.

Instruções de Uso

Madeira Standard 50 mm ou 60 mm

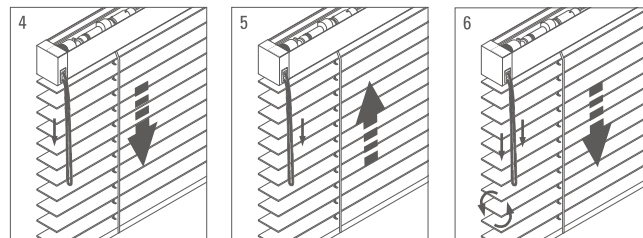


Para abaixar a Persiana, puxe a corda em direção ao centro, destravando-a com um leve toque e deixe-a deslizar até atingir a posição desejada. Para travar a persiana na nova posição, leve a corda para a lateral e solte-a. (Figura 1)

Para recolher a Persiana, puxe a corda para baixo, até atingir a posição desejada. Para manter a persiana na posição desejada, leve a corda para a lateral e solte-a. (Figura 2)

Para bascular as lâminas da Persiana, basta puxar a corda de controle da frente ou de trás, até atingir a posição de inclinação desejada. (Figura 3)

Madeira Mono Medium Plus e Large 50 mm ou 60 mm

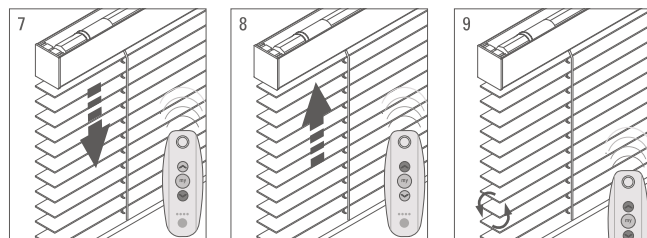


Para abaixar a Persiana, puxe o lado de trás da corda até atingir a posição desejada. (Figura 4)

Para recolher a Persiana, puxe o lado da frente da corda até atingir a posição desejada. (Figura 5)

Para bascular as lâminas da Persiana, basta puxar a corda de controle da frente ou de trás, até atingir a posição de inclinação desejada. (Figura 6)

Madeira Motorizada 50 mm ou 60 mm



Para abaixar a Persiana, aperte por 2 segundos o botão de comando inferior do controle remoto ou do interruptor. Para parar o movimento, aperte o botão central do controle remoto. (Figura 7)

Para recolher a Persiana, aperte por 2 segundos o botão de comando superior do controle remoto ou do interruptor. Para parar o movimento, aperte o botão central do controle remoto. (Figura 8)

Para bascular as lâminas da Persiana, aperte com curtos intervalos o botão inferior ou superior, inclinando as lâminas até a posição desejada. (Figura 9)