

## Shangri-la

As Cortinas Uniflex, por serem fabricadas sob encomenda e com medidas específicas, têm a garantia a partir da data de fabricação que consta na etiqueta colocada no perfil superior do produto. Todos os produtos manuais e motorizados, desde que tenham sido instalados por uma revenda Uniflex, têm garantia de 05 anos no mecanismo, motor, contra material defeituoso, vício oculto e erro de fabricação e de 02 anos para tecidos, componentes eletrônicos, como controle remoto, interruptor, receptor e transformador. Caso o produto venha a apresentar problema, o mesmo será retirado pela revenda que efetuou a instalação e enviado para a fábrica, onde será reparado ou terá as peças substituídas sem ônus para o proprietário. Para ter direito a essa garantia, entre em contato com seu revendedor, que será responsável pela retirada, transporte e notificar a fábrica. Esta garantia é extensiva tão somente ao comprador original, desde que o produto seja mantido na janela para a qual foi fabricado.

### O que não está previsto nesta garantia

Esta garantia, entretanto, não cobre defeitos nem danos causados por acidentes, desgaste natural dos cordões ou correias, outras alterações decorrentes de mau uso, produto recortado, por não serem seguidas corretamente as instruções de uso e manutenção ou quaisquer alterações causadas por lavagem, reforma, alteração incorreta ou contato com água ou produto de limpeza. Da mesma forma, não cobre defeitos nem danos provocados por janelas abertas com vento e chuva, alojamento e pela exposição do produto a ambientes que lhe são excessivamente agressivos e implicam alteração visual ou corrosão dos materiais que o compõem, tais como salinidade do litoral, laboratórios (sobretudo os que manipulam elementos químicos) ou bolor e mofo, oriundos de locais com excessiva umidade. Esta garantia não cobre desgaste natural de peças como cordões, escadinhas, correntes e freios após 3 meses da data da compra. A garantia não cobre deslocamento por ação de raios UV. Todos os produtos Uniflex destinam-se exclusivamente ao uso em ambientes internos. Caberá ao revendedor indicar o produto correto para cada ambiente (mecanismo, tecido ou proteção solar), obedecendo às limitações de medidas constantes em nossas tabelas de preços, percebendo possíveis interferências existentes e fatores como luminosidade, umidade, localização, obstáculos e garantindo a perfeita instalação do produto. A responsabilidade da fábrica limita-se à reparação dos defeitos cobertos por esta garantia, no menor prazo possível, sem nenhum ressarcimento ou indenização de qualquer natureza. Os custos de transporte do envio e devolução do produto reparado são de inteira responsabilidade da revenda. A garantia não cobre eventual dano causado pela falta do produto durante o tempo necessário para análise, reparo ou conserto do mesmo. Solicitamos ao cliente que realize uma inspeção durante o recebimento e a instalação do produto e exija sua Nota Fiscal. A garantia Uniflex não cobrirá produtos que tenham sido sua etiqueta interna retirada. Se for necessário o retorno da mercadoria à fábrica, o canhoto da ordem de serviço deverá ser preenchido corretamente, com o carimbo da loja, e enviado juntamente com a cópia da Nota Fiscal.

As peças poderão ter uma vida útil mais longa se as instruções de uso, manutenção e limpeza dos produtos apresentados neste certificado forem seguidas com cuidado:

## Instruções de manutenção e limpeza

### 1. Tecidos da linha Shangri-la

Translucent:

MILA: White 1710, Shell 1712, Sand 1715, Limestone 1716, White 3710, White 3710, Shell 3712, Sand 3715 ou Limestone 3716.

PERI: Cloud 1510, White 1511, Neutral 1512, Beige 1523, Grey 1526, Graphite 1527, Cloud 3510 ou Grey 3526.

EVEREST: White 1000 ou EggShell 1001.

SAVONNA: Fendi 3833, Brown 3834, Grey 3836, Dark Grey 3837

EVEREST:

Blocklight: White BL 2100,

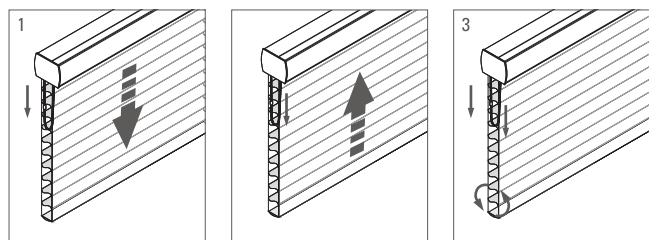
Jamais lave ou use solvente em removedores diretamente com uma escova de roupas, espanador ou um pano seco. Nos tecidos da linha Shangri-la, caso seja detectada a presença de insetos dentro das células, é indicado usar um secador de cabelos com jato frio para facilitar a remoção.

### 2. Todos os Tecidos

Não use produtos à base de cloro. Não use ferro de passar, nem vaporizadores. Ao detectar a presença de insetos ou qualquer material que possa manchar o produto, remova-os antes de recolher, para evitar manchas residuais e danos ao tecido. Havendo necessidade de uma limpeza mais profunda, a fim de manter a garantia, a mesma deverá ser solicitada exclusivamente a uma revenda Uniflex, que oferece o serviço de forma profissional. Um produto Uniflex deve ser sempre removido por uma revenda autorizada Uniflex para não perder a garantia. Para limpeza do vidro ou quadro da janela, não usar produtos de limpeza agressivos, como água sanitária ou álcool, pois estes podem manchar o produto.

## Instruções de Uso

### Shangri-la Manual

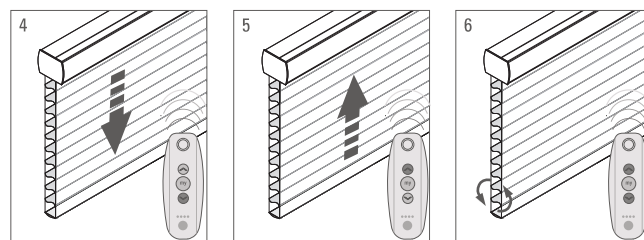


Para abaixar a Cortina, puxe o lado de trás da corda até atingir a posição desejada. (figura 1)

Para recolher a Cortina, puxe o lado da frente da corda até atingir a posição desejada. (figura 2)

Para bascular as lâminas com a Cortina totalmente abaixada, segure o lado da frente ou lado de trás da corda, e com cada uma das mãos movimente-as, até atingir a posição de inclinação desejada. (figura 3)

### Shangri-la Motorizado



Para abaixar a Cortina, aperte por 2 segundos o botão de comando inferior do controle remoto ou do interruptor. Para parar o movimento, aperte o botão central do controle remoto. (figura 4)

Para recolher a Cortina, aperte por 2 segundos o botão de comando superior do controle remoto ou do interruptor. Para parar o movimento, aperte o botão central do controle remoto. (figura 5)

Para bascular as lâminas com a Cortina, aperte com curtos intervalos o botão inferior para abrir ou botão superior para fechar as lâminas até atingir a posição de inclinação desejada. (figura 6)